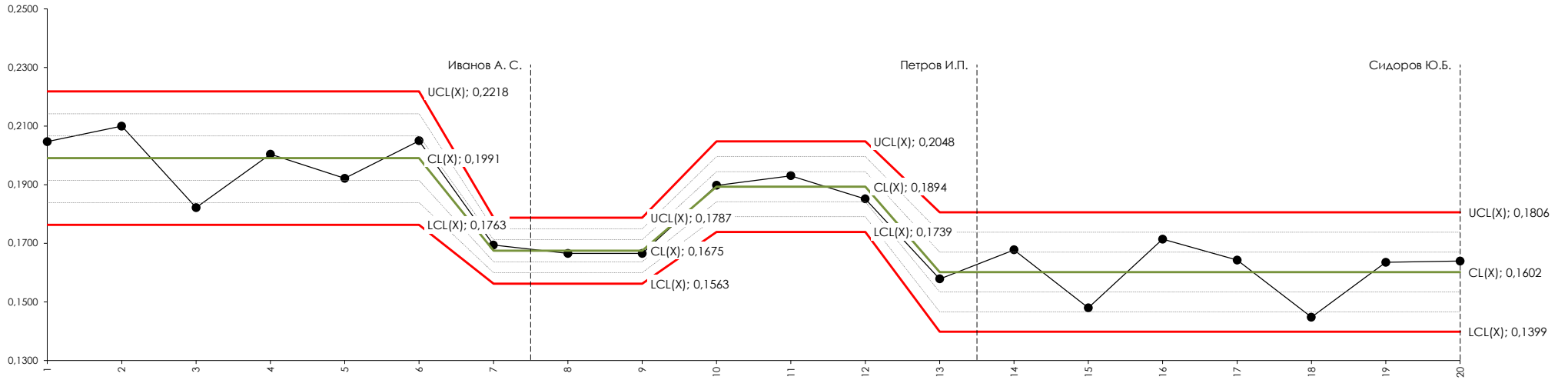


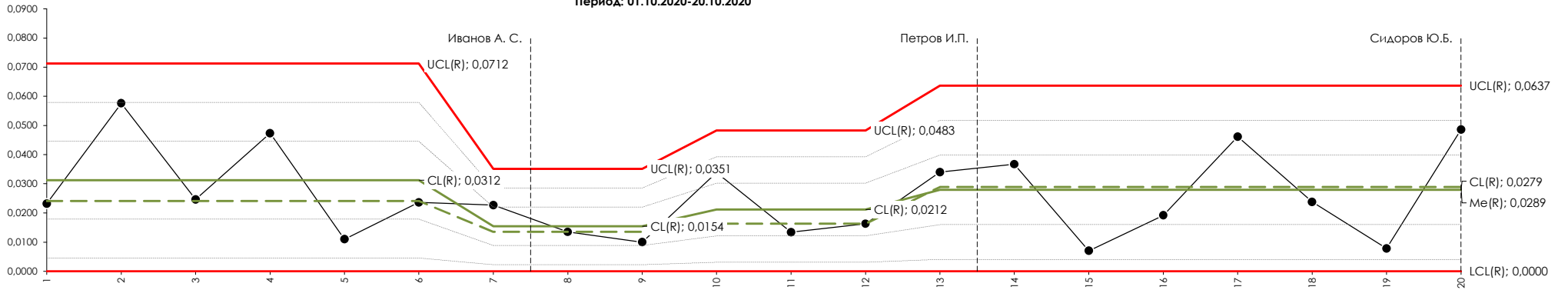
X-карта средних подгрупп (n=4) показателя:
 Продукт: Лопатка турбины D1020 → Размер: V37
 Период: 01.10.2020-20.10.2020



Правила зональных критериев Western Electric для карты средних подгрупп (X)

<p>Правило 1</p> <p>Хотя бы 1 точка выше (3σ) или ниже (-3σ) (X-карта)</p>	<p>Правило 2</p> <p>В серии из 3 точек, 2 точки выше (2σ) или ниже (-2σ)</p>	<p>Правило 3</p> <p>В серии из 5 точек, 4 точки выше (1σ) или ниже (-1σ)</p>	<p>Правило 4</p> <p>Серия из 8 и более точек выше или ниже CL (x)</p>	<p>Установка масштабирования контрольной карты по оси X</p> <p>Мин → <input type="text" value="1"/> <input type="text" value="20"/> ← Макс</p>
---	---	---	--	--

R-карта групповых размахов (n=4) показателя:
 Продукт: Лопатка турбины D1020 → Размер: V37
 Период: 01.10.2020-20.10.2020

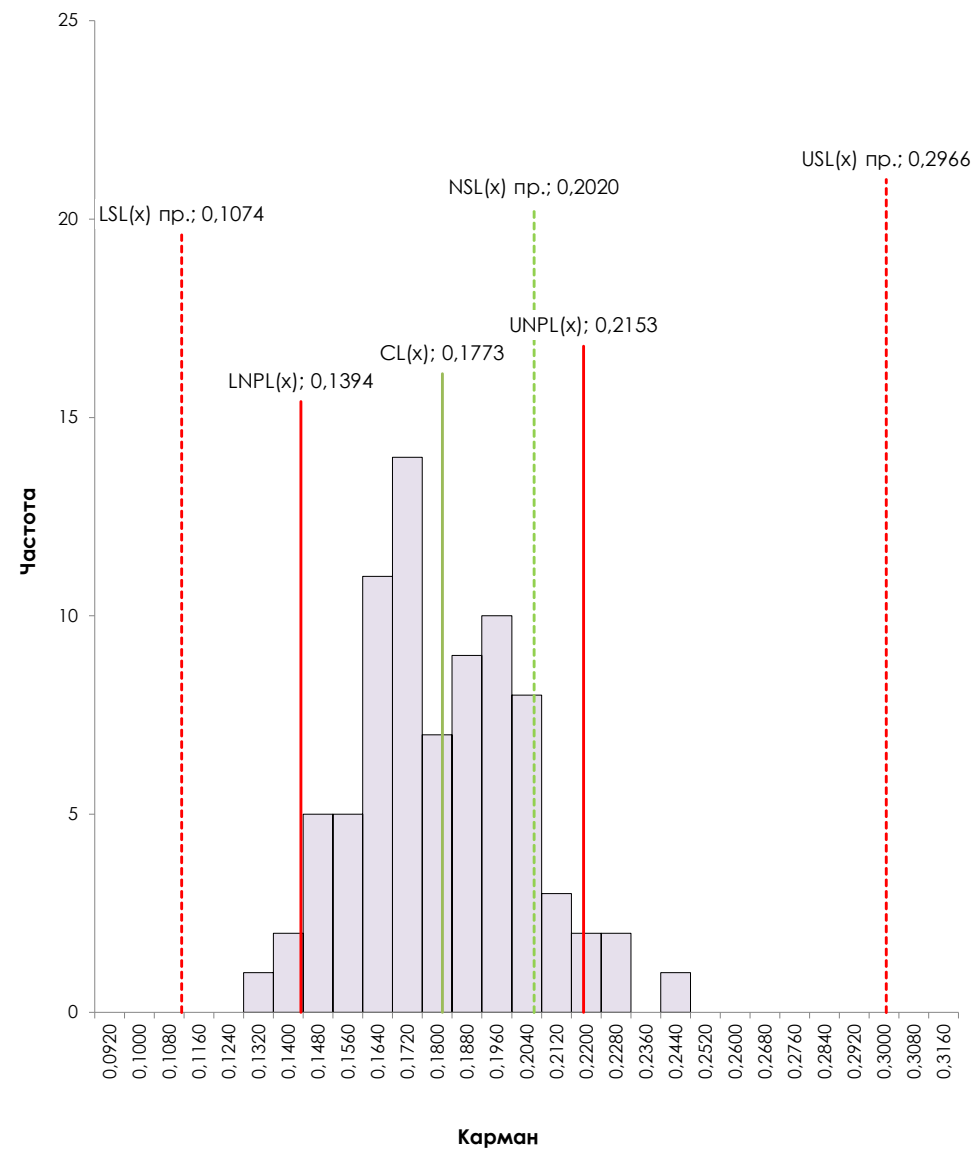
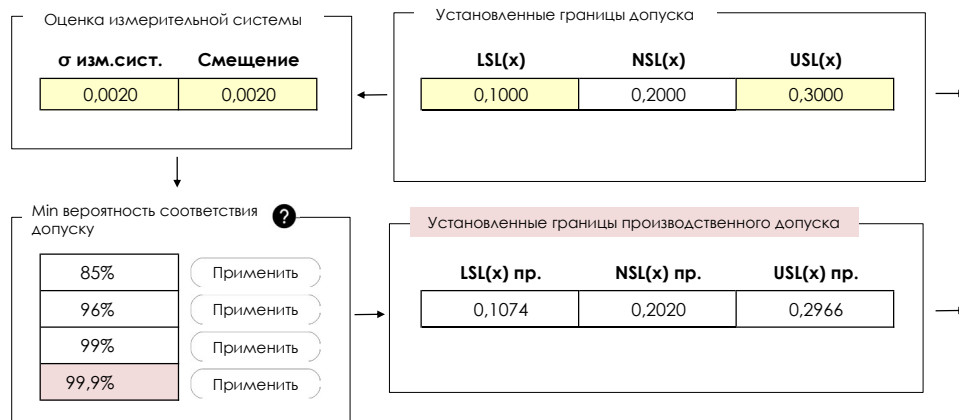


Правила зональных критериев Western Electric для карты размахов подгрупп (R)

<p>Правило 1</p> <p>Хотя бы 1 точка выше $UCL(mR)$ или ниже $LCL(mR)$</p>	<p>Правило 4</p> <p>Серия из 8 и более точек выше или ниже Медианы (mR)</p>
--	---

Начало отслеживания (Beginning)	01.10.2020
Конец отслеживания (End)	20.10.2020

Гистограмма распределения индивидуальных значений относительно поля допуска
 Продукт: Лопатка турбины D1020 → Размер: V37
 Период: 01.10.2020-20.10.2020



Контрольные пределы для индивид.знач.

LNPL(x)	CL(x)	UNPL(x)
0,1394	0,1773	0,2153

Сигма индивидуальных значений

σ (x)	3 σ (x)	6 σ (x)
0,0126	0,0379	0,0759

Размер подгруппы: 4

Контрольные пределы средних и разм.погрूप

LCL(X)	CL(X)	UCL(X)
0,1584	0,1773	0,1963

ВНИМАНИЕ! Процесс непредсказуем

Индексы воспроизводимости

Cp	Cpk
2,49	1,84

Общая статистика индивидуальных значений

Min (x)	Mean (x)	Max (x)
0,1312	0,1773	0,2401

Относительно поля производственного допуска

Количество инд. значений ВСЕГО	80
выше USL(x)	0
ниже LSL(x)	0